



Mobilite job-shadowing

Dossier d'observation : Islande, DB Schenker et Samskip



DB Schenker Iceland and SAMSKIP
November 2023
D. Carpentier, S. Hélière, S. Chupin



L'Islande

L'Islande est un pays du nord de l'Europe. Sa capitale est Reykjavík. L'Islande compte environ 355 000 habitants et s'étend sur 103 000 km². Elle a déposé sa candidature pour l'entrée dans l'Union européenne le 17 juillet 2009. Les négociations ont débuté en 2010 et ont été suspendues en 2013. En 2015, elle abandonne sa candidature à l'UE.

La langue islandaise, issue du vieux scandinave, n'a que peu changé depuis des siècles.

L'Islande est une île de l'océan Atlantique nord située entre le Groenland et les îles Féroé juste au sud du cercle polaire arctique. Les côtes nord de l'île sont baignées par la mer du Groenland. Elle est apparue quand des volcans submergent de l'eau il y a 50 millions d'années.



Le Hvannadalshnjúkur est le plus haut sommet d'Islande.

Elle se situe à la limite de la plaque continentale nord-américaine et de la plaque eurasienne qui s'écartent de 2 cm par an. On y trouve donc de nombreux volcans encore actifs et des geysers. On peut y voir de plus un paysage varié, des cascades très hautes et/ou très puissantes et le plus grand glacier d'Europe.

L'Islande possède un geyser nommé *geyseir*, qui est à l'origine du nom *geyser*. Il est actif toutes les sept minutes.

Le Hvannadalshnjúkur (signifiant littéralement en français « le pic de la vallée des angéliques »), 2 109,6 mètres d'altitude, dans le sud-est de l'Islande, est le point culminant du pays.

Le pays est très peu peuplé étant donné le relief peu propice à l'installation humaine.



L'Islande en été



L'Islande en hiver

Reykjavik, capitale de l'Islande



La répartition de la population islandaise est très inégale. La quasi-totalité des habitants vivent sur les côtes, délaissant totalement le plateau central inhabitable. Reykjavik en particulier accueille environ 120 000 habitants, soit plus d'un tiers du pays – 200 000 habitants soit presque 2/3 du pays en comptant l'agglomération. Reykjavik est donc le principal centre culturel, administratif et de services d'un pays qui compte en tout 79 municipalités.

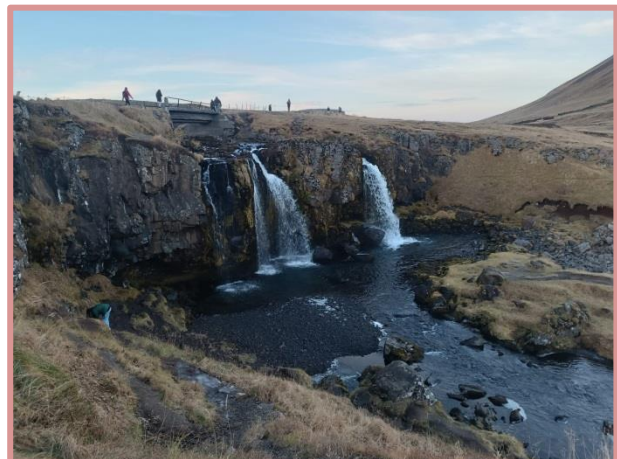
Monnaie

L'Islande ne faisant pas partie de l'Union Européenne, la monnaie utilisée est la couronne islandaise (symbole international ISK). Elle a remplacé en 1918 la couronne danoise du fait de l'autonomie nouvelle de l'Islande par rapport au royaume du Danemark.



Quelques faits intéressants découverts sur l'Islande :

- La langue officielle est l'Islandais, mais la majorité de la population parle aussi l'anglais.
- Il y a environ 350 000 habitants en Islande.
- Sa capitale est Reykjavik, où se concentre le tiers de la population.
- L'argent du pays est la couronne islandaise.
- En novembre, le soleil est présent de 10h à 16h.
- Il y a environ 130 volcans actifs et failles éruptives.
- L'énergie géothermique donne accès à l'eau chaude et au chauffage aux habitants pour des prix très bas.
- Il y a plus de moutons que d'habitants (environ 450 000 moutons).
- Il n'y a aucun McDonald's, ni aucun Burger King en Islande.



DB SCHENKER ISLANDE



Présentation générale

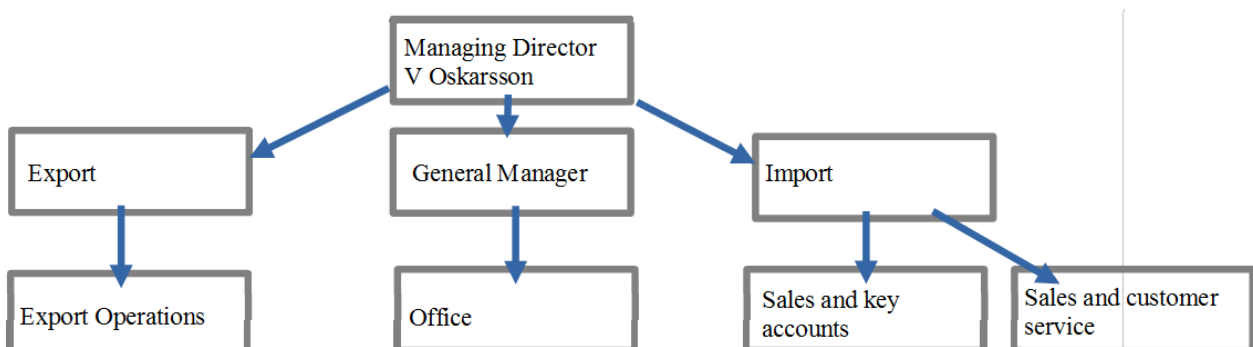
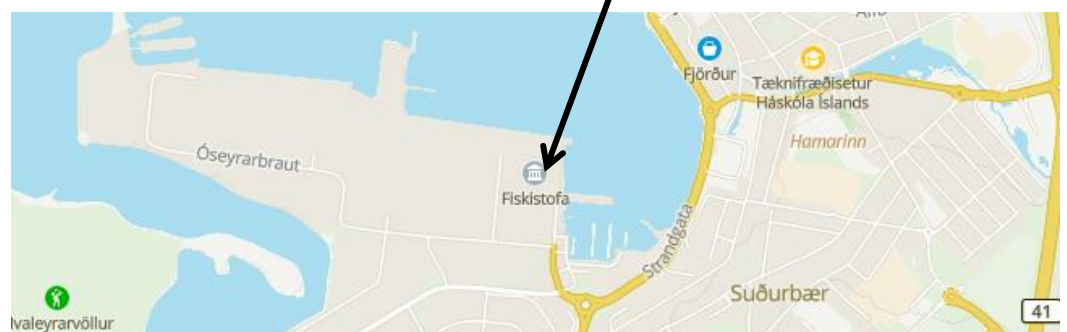
- +354 8404021
- Valdimar Oskarsson, Manager : valdimar.oskarsson@dbschenker.com
- Stella Kristinsdottir, Dedicated Sales : stella.kristinsdottir@dbschenker.com
- Country Head Office

Situation géographique :



Entreprise située à 25 km de l'aéroport de Keflavik et à 8 km du centre de Reykjavik.

L'entreprise se situe dans un des plus grands ports de pêche d'Islande, Hafnarfjörður et possède 350 mètres de quai à l'extérieur du bâtiment.



Organigramme de l'agence

L'entreprise est située à 25 km de l'aéroport de Keflavik et à 8 km du centre de Reykjavik.

L'entreprise se situe dans un des plus grands ports de pêche d'Islande, Hafnarfjordur et possède 350 mètres de quai à l'extérieur du bâtiment.



Le port de Hafnarfjordur



Mr Oskarsson, Manager

Activités de l'entreprise

DB Schenker Iceland est une entreprise de transport créée le 13 Janvier 2014 et spécialisée dans le transport de freight aérien et maritime. Elle se compose de 13 membres, c'est donc une petite structure à taille humaine. L'Agence Schenker Islande occupe des bureaux dans un bâtiment où plusieurs entreprises en louent également. Certains des occupants sont des clients de Schenker. L'agence ne possède pas de département Land (=Terre) mais uniquement Ocean et Air en import et en export.

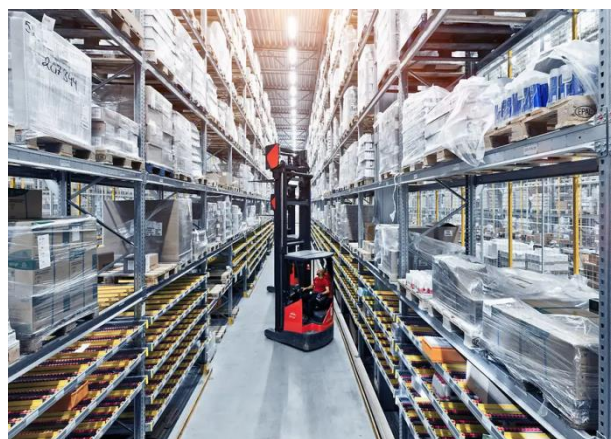


Elle reçoit ou expédie des containers essentiellement vers l'Europe et les îles Féroé. Elle possède des entrepôts près de Reykjavík et achemine les marchandises soit par ses propres camions vers de petits sous-traitants locaux, soit ces sous-traitants viennent directement prendre leur chargement dans les entrepôts de DB Schenker. L'agence fait 2 connections par semaine vers les Iles Feroe.

En Islande, tout l'acheminement des marchandises doit se faire par la route car le transport ferroviaire est quasi inexistant. Il n'y a pas non plus d'autoroute mais des routes nationales, ce qui rend le transport plus difficile, surtout en période de neige et grand froid. Schenker ne propose pas de transport par route mais uniquement air et océan.

DB Schenker a le port de Rotterdam comme point d'entrée en Europe, et y possède des entrepôts. Les marchandises sont alors expédiées là encore via des véhicules du groupe ou des transporteurs locaux.

Les marchandises sont essentiellement du poisson et des fruits de mer, frais et surgelés. Ils exportent énormément vers l'Inde et l'Asie où le poisson est fortement consommé. L'Islande élève ses propres saumon et propose l'export de saumon depuis environ 6 ans.





DB Schenker Islande se retrouve en compétition avec des gros transporteurs islandais comme les gros groupes Samskip, Truc Line et Smyril Line.

La politique de l'entreprise est de se montrer très flexible et d'apporter une attention particulière à ses clients, cela est un avantage que les autres n'ont pas forcément.

L'entreprise se définit comme une entreprise respectueuse de l'égalité entre les hommes et les femmes.

En Islande, il n'existe aucun lycée professionnel proposant une formation Conduite et Services Transport des Marchandises, les chauffeurs doivent donc passer leurs permis et valider au sein de l'entreprise une formation de 6 mois avant de pouvoir exercer leur métier.

Activité dans le monde

DB SCHENKER

Our global organization

Americas

- North America
- LatAm

Europe

- GER & SUI
- France & Maghreb
- BeNeLux
- Iberia
- Southeast Europe
- UK & Ireland
- Italy
- Northeast Europe
- Nordics

MEA

- Sub-Saharan Africa
- Middle East & North Africa

APAC

- Greater China
- ISC
- Australia & New Zealand
- Indonesia & Philippines
- Singapore & Malaysia
- Mekong
- Northeast Asia

DB SCHENKER

Iceland

Population and major connection points

Akureyri area (7%)
 Akureyri, fishing port
 Seydisfjörður, ferry/fishing port
 Reyðarfjörður, commercial port
 Fjardarbyggð area (3%)
 Reykjavík, commercial port
 Grundartangi, industrial port
 Hafnarfjörður, commercial port
 Keflavík, International Airport
 Reykjavík area (70%)
 Þorlákshöfn, commercial port

Population (blue circle)
 Port (red dot)

100 km

Total population: 390.000

DB SCHENKER | Iceland

Operations

IMPORT

- General cargo and perishables
- Many customers require complete solutions including air, ocean and customs services
- Main growth in LCL/LTL consoles – Our biggest product
- Approx 70% of imports are locally controlled on collect terms

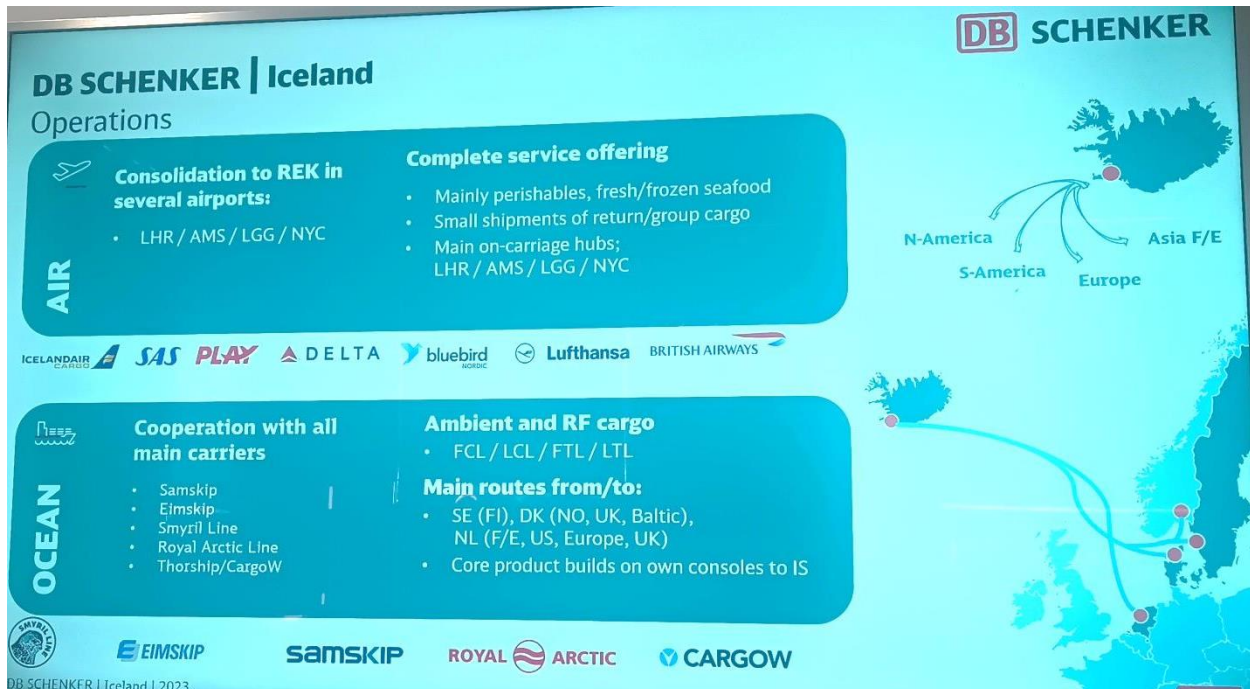
EXPORT

- Cargo is almost exclusively perishables (fresh and frozen seafood)
- FCL RF's mostly pelagic fish to Asia via Europe
- Fresh salmon and whitefish in polystyrene boxes by air to Asia and US, direct or via Europe
- Aiming to reap the benefits of huge potential growth in salmon farming in Iceland
- 100% locally controlled on prepaid terms

Chiffres



Partenaires



Partenariat entre Schenker et Icelandair

En avril 2020, Icelandair Group et DB Schenker ont signé un accord portant sur 45 vols cargo entre Shanghai en Chine et Munich en Allemagne, pour le transport d'équipements médicaux destinés aux prestataires de soins de santé à travers l'Europe. L'accord prévoit également des vols supplémentaires entre Shanghai et Chicago, aux États-Unis, via l'Islande.

Trois Boeing 767 ont été réaménagés pour ce projet. Les sièges des passagers ont été retirés pour permettre le transport du fret dans la cabine des passagers. Le montant de l'accord est confidentiel. Les filiales du groupe Icelandair, Icelandair Cargo et Loftleidir Icelandic - l'activité de location d'avions et de conseil de la société - gèrent la préparation et l'exécution des vols. Le partenariat porte sur un minimum de 45 vols, mais les parties ont déjà convenu de poursuivre les vols vers la Chine aussi longtemps que nécessaire.



Nos activités chez DB Schenker :

- Présentation du groupe DB Schenker
- Présentation de l'entreprise DB Schenker Islande
- Présentation du transport AIR / MER, organisation, liens, contacts
- Visite de l'entreprise
- Temps passé au sein des différents services : observation et explications
- Contacts avec des transporteurs locaux (Samskip, Easkip....)
- Contacts sur Rotterdam

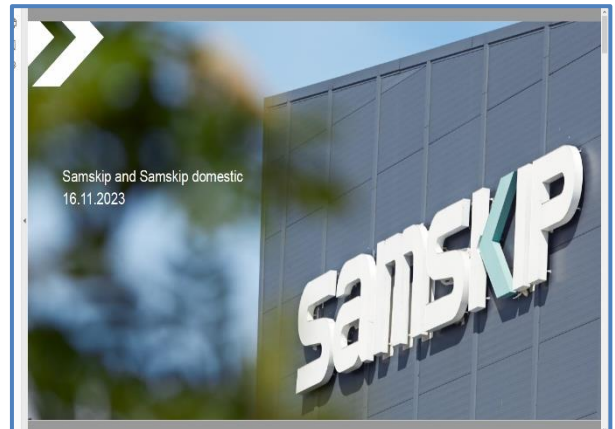


SAMSKIP

Accueillies dans un premier temps par une entreprise DB Schenker qui traditionnellement est connue pour son transport routier de messagerie nous avons eu la surprise de découvrir que l'agence implantée en ISLANDE à Reykjavik n'assure que du transport aérien ou maritime.

L'entretien et la visite ont été très intéressants et enrichissants. Cependant l'objectif de notre mobilité d'observation et de repérage se trouvait tronqué. Les membres de DB Schenker nous ont alors mis en contact avec l'entreprise SAMSKIP qui correspond exactement au domaine professionnel que les élèves de conduite routière de notre établissement suivent.

L'entreprise n'a pas hésité à nous recevoir dans la semaine de notre séjour.



Le responsable du secteur transport national s'est ainsi rendu disponible le jeudi 16 novembre 2023 pour nous accueillir et nous présenter l'entreprise le site est extrêmement vaste et il a été compliqué de

nous adresser au bureau dans lequel travaille le responsable Gisli ANARSSON. Heureusement certains employés ont accepté de nous y conduire pour nous faciliter la tâche. Le dédale des couloirs étaient tout aussi impressionnant que celui du site extérieur et des nombreux bâtiments:

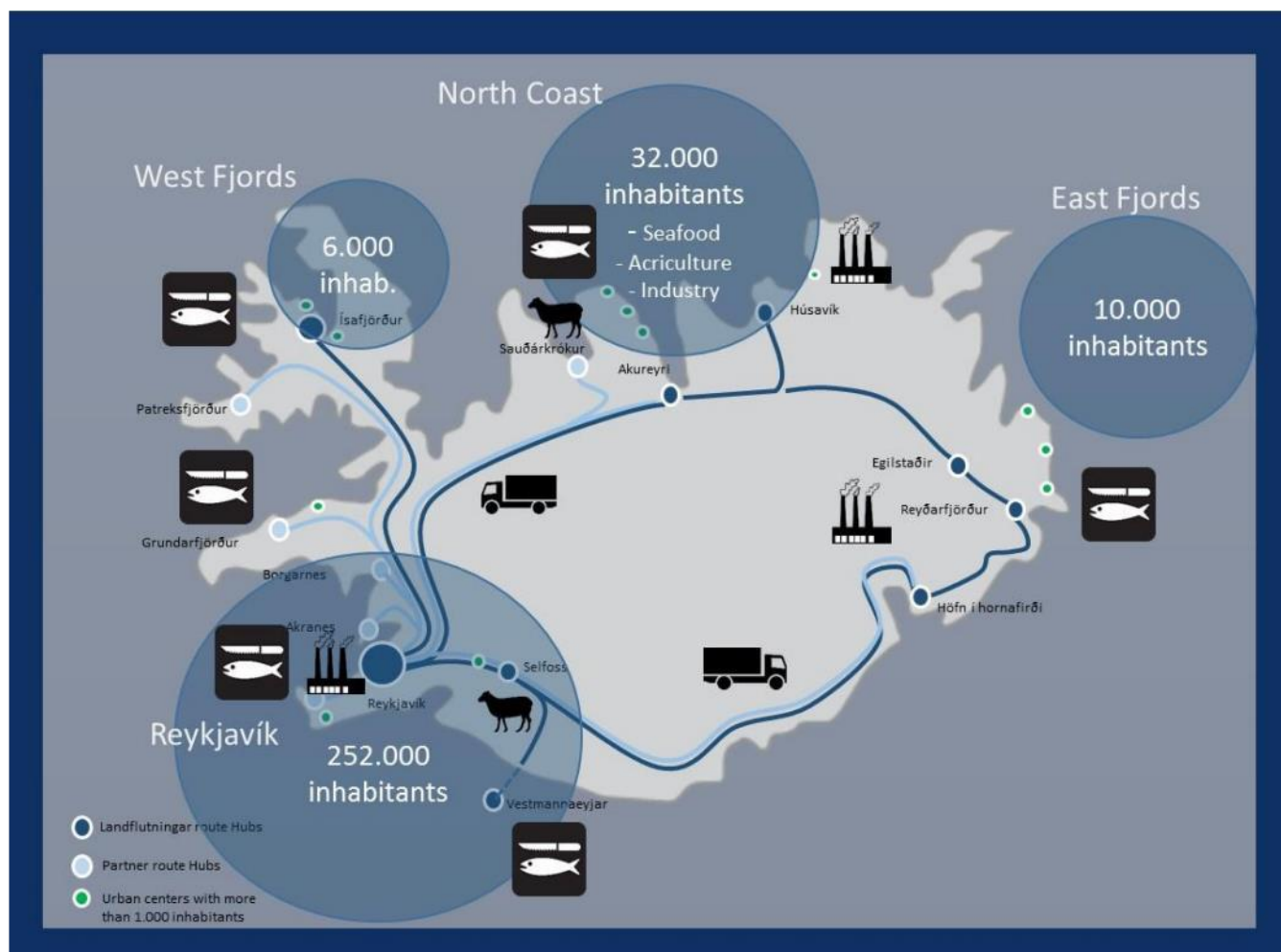


L'entreprise SAMSKIP a connu d'importantes transformations avant d'atteindre l'envergure actuelle. En 1966, des entreprises islandaises de transport forment un groupement dont le siège se centralise dans la capitale du pays, Reykjavik. Ce groupement LANGFLÖGHINDERT. En 1996, l'acquisition de ce groupe par l'entreprise SAMSKIP constitue un tournant majeur. En effet, l'entreprise, dédiée au transport national se tourne alors vers l'international et son siège social est implanté à Rotterdam, aux Pays-Bas. Cependant, même si l'entreprise est devenue hollandaise au fil de son histoire, il faut savoir que le quart des revenus engendrés par les activités de l'entreprise est assuré en ISLANDE.



L'entreprise apparait alors comme l'un des plus grands transporteurs d'Europe qui œuvre dans le monde avec 24 agences réparties dans les différents continents et 35 pays. Mais le cœur des opérations se joue principalement dans le nord de l'Europe..

Samskip assure ainsi diverses activités incombant au transport et plus spécifiquement à un pays insulaire qu'est l'ISLANDE étroitement liée aux îles Féroé.



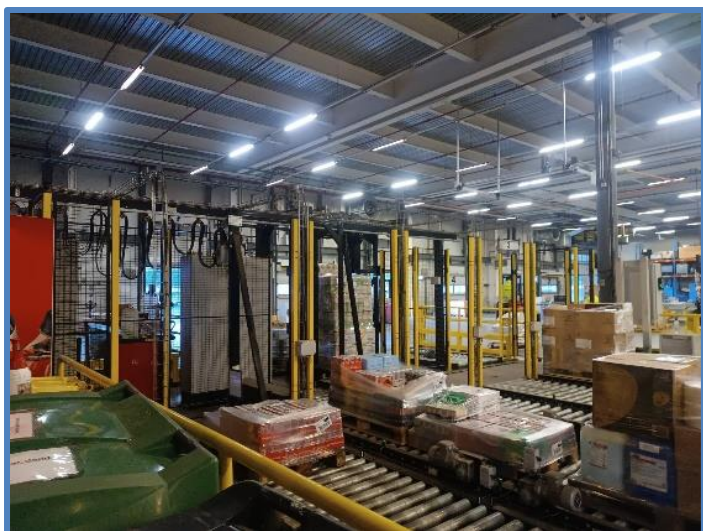
Samskip développe son économie principalement sur la façade Ouest du pays – partie plus peuplée du territoire et assure du transport multimodal : maritime, terrestre et même ferroviaire à l'extérieur de l'île. Elle utilise des containers multifaces. Les marchandises peuvent exiger une température précise ; contrôlée et dirigée ; Samskip peut transporter ou stocker dans ses entrepôts et respecter cette rigueur. Pour mieux traduire l'ampleur de cette entreprise, voici des chiffres qui le montrent :

- ❖ +700 mln euros d'affaire
- ❖ +850 000 containers transportés par an
- ❖ +80 départs en train par semaine
- ❖ +50 départs en bateau par semaine
- ❖ 30 Départs de gros bateaux
- ❖ 16000 containers
- ❖ 15 porte-containers dont 4 servent à approvisionner l'Europe
- ❖ 300 camions + 800 megatrailers
- ❖ 1500 employés dans le monde

Le domaine des activités de Samskip se montre diversifié et opère sur trois volets : l'import, l'export et le trafic national.

L'entreprise exporte principalement du poisson, ressource majeure du pays. Il est assuré principalement par voie maritime ou aérienne et est conditionné sous trois formes différentes : frais, congelé ou séché.

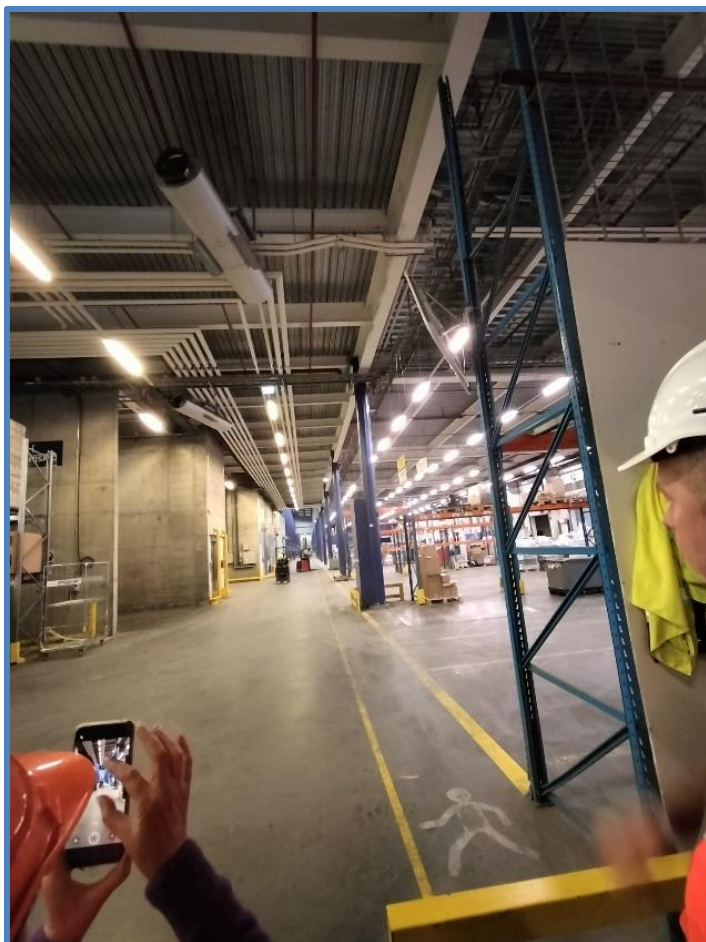
L'import qui demande l'acheminement de marchandises sèches ou de matières premières.

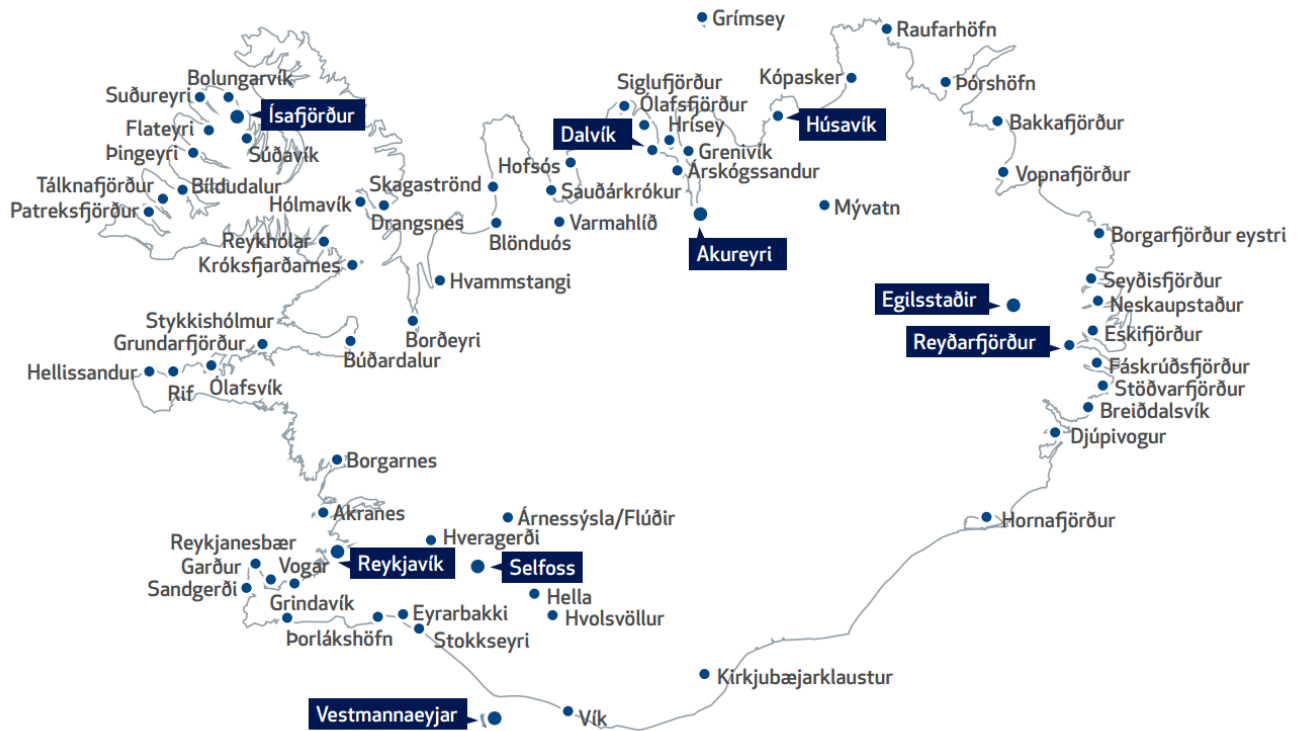


Il reste à détailler la troisième catégorie de transport qui anime Samskip ! le transport en interne, en national ; J'ai choisi de le présenter en dernier pour deux raisons : Gisli Arnarsson, qui nous a accueillis est responsable de ce secteur, nous a fait visiter amplement des locaux de ce service. De plus, si les élèves en conduite routière se projettent dans cette mobilité, ils effectueraient leur période de formation dans ce domaine précisément. Il a donc retenu toute notre attention.

Ce pôle se montre très dynamique et actif au sein de l'île et dessert aussi les îles Féroé. Le transport y est assuré alors par camions et il comprend la redistribution de produits importés ainsi répartis dans le pays, le porte-à-porte (messengerie rapide), et l'entreprise propose même une forme de service particulier pour transporter les effets personnels : le safe ferry.

SAMSKIP Domestic livre 75 destinations en national et organise 57 départs quotidiens pour réaliser plus de 2500 livraisons à la journée





D'autres aspects ont été abordés lors de l'entretien avec Gisli ;

Photo bureau

Quelques détails différents mais Gisli nous a bien précisé que la réglementation était stricte en revanche la marchandise est scannée pour donner l'information de livraison, chargement ou déchargement en direct et que la lettre de voiture CMR n'est pas utilisée à leur niveau de transport national.

La sécurité est très bien respectée et des cours sont dispensés aux employés à leur arrivée dans l'entreprise et cette formation doit être renouvelée tous les cinq ans certaines spécificités au niveau des conditions météorologiques régulent l'activité. Par exemple, l'équipement des camions par des pneus spéciaux pour l'hiver. Lors de fortes tempêtes ou fortes pluies, des consignes particulières doivent être suivies comme stopper la conduite et attendre.

Deux points faibles ont été soulignés : l'état des routes qui sont très dégradées mais qui ne semblent pas causer de dommages sur les véhicules et la marchandise. Gisli reconnaît que son secteur national ne compte pas de femmes conductrices mais qu'il y en a eu.



Le positionnement face aux problèmes liés à l'environnement constitue une préoccupation de l'entreprise entière. L'objectif de Samskip est de réussir le Zéro-émission de gaz. Equipé à l'heure actuelle de deux véhicules électriques et Gisli nous précise qu'il est plus facile de fonctionner avec de plus petits véhicules et que pour les grands semi-remorques – certains ne sont pas encore disponibles sur le marché. Le programme de Samskip prévoit de renouveler l'ensemble de la flotte de leurs



camions d'ici 2031- 2033. Ceci étant, Gisli Anarsson souligne que l'installation des infrastructures pour permettre de charger les batteries devra également suivre.

En conclusion ; si l'entreprise visitée se revendique d'ordre international, elle ne néglige pas le transport en intérieur pour garder un équilibre (principalement historique et économique) assurer la diversité du transport multimodal et faire perdurer son

authenticité insulaire. De ce fait, la découverte de ce pays et d'une partie de son économie a suscité curiosité, intérêt et motivation de notre côté au point d'envisager une mobilité sous quelque forme que ce soit : échanges réguliers par visio, ou par courrier électronique avec des classes voire sous forme de période de stage en entreprise dans les années à venir.

