


[Parcoursup.fr](https://parcoursup.fr)

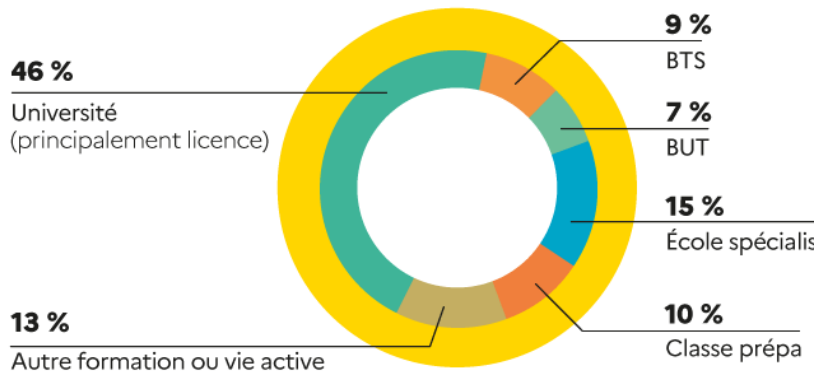
  @parcoursupinfo

   @etudiantgouv

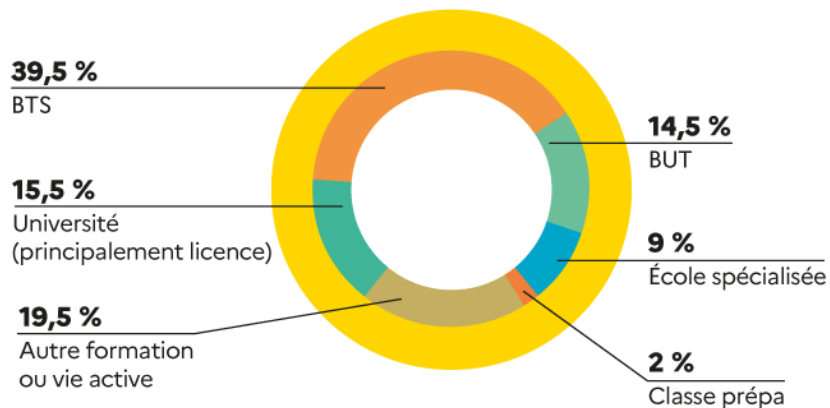
 @parcoursupinfo



OÙ VONT LES BACHELIERS GÉNÉRAUX ?



OÙ VONT LES BACHELIERS TECHNOLOGIQUES ?



Taux d'inscription des nouveaux bacheliers dans l'enseignement supérieur en 2022.
Source : RERS 2022.

Taux d'inscription des nouveaux bacheliers dans l'enseignement supérieur en 2021.
Source : RERS 2022.

Le calendrier 2023 en 3 étapes



1

Début Nov. 2022 > Janvier 2023 Je m'informe et découvre les formations

DÉBUT NOVEMBRE 2022 > JANVIER 2023

Je prépare mon projet d'orientation :

- Je consulte les sites [Terminales2022-2023.fr](https://terminales2022-2023.fr) et [Parcoursup.fr](https://parcoursup.fr)
- J'échange avec mon professeur principal et je participe à la **1^{er} semaine de l'orientation** dans mon lycée. C'est l'occasion de réfléchir sur des perspectives de poursuite d'études ou d'insertion professionnelle.



DÉBUT DÉCEMBRE

Je renseigne ma **fiche de dialogue**.

Le 1^{er} conseil de classe prend connaissance de mon projet d'orientation et formule des recommandations.



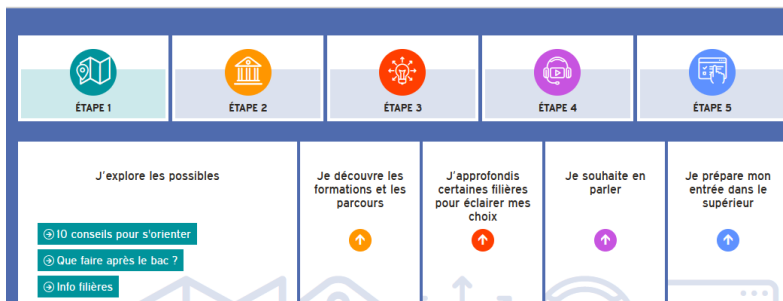
20 DÉCEMBRE

Ouverture du site d'information de Parcoursup 2023 :

- Je m'informe sur le fonctionnement de la procédure sur [Parcoursup.fr](https://parcoursup.fr)
- Je consulte le **moteur de recherche des formations 2023** : **plus de 21000 formations sont proposées**. Des informations importantes sont disponibles sur l'établissement, les enseignements proposés, les compétences et connaissances attendues, les conseils pour les lycéens, les critères d'analyse des candidatures, les possibilités de poursuite d'étude et les débouchés professionnels et les frais de scolarité.

Avez-vous pensé à l'apprentissage ?

Plus de 7500 formations sont disponibles sur [Parcoursup](https://parcoursup.fr)



Terminales2022-2023.fr :

Retrouvez toutes les informations sélectionnées par l'Onisep sur les filières, les formations, les métiers

Parcoursup.fr :

- Le moteur de recherche Parcoursup rénové en 2023
- un accès vers d'autres sites numériques d'aide à l'orientation et un lien vers le site de votre Région

Un moteur de recherche des formations plus simple pour visualiser :

> **Le statut de la formation (public/privé)**

> **Le nombre de places** en 2023

> **Le taux d'accès en 2022**, c'est à dire la proportion de candidats qui ont pu recevoir une proposition d'admission en phase principale

Ce taux d'accès est désormais déclinable par type de baccalauréat

> **Des suggestions de formations similaires** pour élargir vos choix

Plus de 10 000 formations dans cette zone géographique.

Trier par **Pertinence**

Filtres

Types d'établissement -

- Publics (11221)
- Privés sous contrat (3110)
- Privés enseignement supérieur (925)
- Privés hors contrat (1337)

Apprentissage -

- Formations en apprentissage (3730)
- Formations hors apprentissage (12863)

Types de formation -

- BTS - BTSa - BTSM (8327)
- C.M.I - Coursus Master en Ingénierie (71)

Public

Université de Franche-Comté - Site de Montbéliard (25)

Licence - Sciences de la vie - Parcours Sciences de la vie et de l'environnement

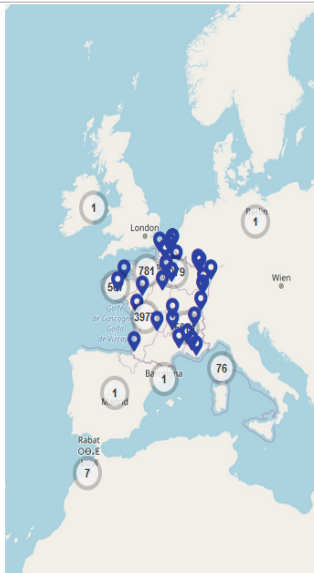
TAUX D'ACCÈS : 100%

Voir la formation

Formations similaires +

Public

Lycée Pre De Cordy (Sarlat-la-Canéda -



Pour chaque formation, une fiche de présentation organisée en 6 rubriques clés, pour être plus claire, plus riche, plus transparente



Découvrir la formation et ses caractéristiques



Comprendre les critères d'analyse des candidatures



Consulter les modalités de candidatures



Accéder aux chiffres clés de la formation



Connaître les débouchés professionnels



Contacter et échanger avec l'établissement

- **Découvrir la formation et ses caractéristiques** : le **statut de l'établissement**, les contenus et l'organisation des enseignements, les dispositifs pédagogiques, les **frais de scolarité**, les **dates des journées portes ouvertes**...
- **Comprendre les critères d'analyse des candidatures** à travers la représentation visuelle des **critères définis par les formations** (résultats scolaires, compétences et savoir-faire, savoir-être, motivation et cohérence du projet, engagements....) avec leur degré d'importance, ainsi que des conseils pour formuler sa candidature
- **Consulter les modalités de candidature** en particulier **les conditions pour candidater**, les modalités et calendrier des épreuves écrites/orales prévues par certaines formations sélectives et les éventuels frais associés
- **Accéder aux chiffres clés de la formation** : **résultats de l'admission en 2022** pour mieux anticiper la procédure et les résultats de la phase d'admission. Des indicateurs sont calculés en termes de réussite voire d'insertion professionnelle
- **Connaître les débouchés professionnels** : possibilités de **poursuite d'études**, insertion professionnelle
- **Contacter et échanger avec l'établissement** : contacts des référents de la formation (pédagogique, handicap...)

LE BON REFLEXE : S'INFORMER, ECHANGER



Live Parcoursup :

Programme à retrouver sur la page d'accueil de parcoursup.fr

Echanger avec des professionnels dans votre lycée

- Votre professeur principal
- Les Psy-En

Echanger avec les formations

(contact et dates à retrouver sur Parcoursup)

- Responsables de formations et étudiants ambassadeurs
- Lors des journées portes ouvertes et salons avec conférences thématiques

Consulter les ressources en ligne de nos partenaires

(accessibles gratuitement depuis la page d'accueil parcoursup.fr)

2

18 Janvier 2023 > 9 Mars 2023 > 6 Avril 2023 Je m'inscris pour formuler mes vœux et finalise mon dossier

TOUT AU LONG DU 2^e TRIMESTRE

Je poursuis ma réflexion avec mes professeurs principaux et je participe aux **journées portes ouvertes** des établissements d'enseignement supérieurs et aux **salons d'orientation**.

DU 18 JANVIER AU 9 MARS

- Je m'inscris sur **Parcoursup** pour créer mon dossier candidat.
- **Je formule mes vœux : jusqu'à 10 vœux** (avec possibilité de sous-vœux selon les formations) et 10 vœux supplémentaires pour les formations en apprentissage.

Jeudi 9 mars 2023 : dernier jour pour formuler mes vœux.

JEUDI 6 AVRIL

Dernier jour pour finaliser mon dossier candidat avec les éléments demandés par les formations et **confirmer** chacun de mes vœux.



FÉVRIER - MARS

2^e conseil de classe: chaque vœu que je formule fait l'objet d'une **fiche Avenir** comprenant les appréciations de mes professeurs et l'avis du chef d'établissement.

Des **vidéos tutorielles** sont proposées sur **Parcoursup** pour vous guider à chaque étape

AVRIL-MAI

Chaque formation que j'ai demandée organise une commission pour examiner ma candidature à partir des critères généraux d'examen des vœux qu'elle a définis et que j'ai consultés sur sa fiche détaillée via Parcoursup.

S'inscrire sur Parcoursup

- **Une adresse mail valide et consultée régulièrement** : pour échanger et recevoir les informations sur votre dossier

Important : renseignez un numéro de portable pour recevoir les alertes envoyées par la plateforme.

- **L'INE** (identifiant national élève en lycée général, technologique ou professionnel) ou **INAA** (en lycée agricole) : sur les bulletins scolaires ou le relevé de notes des épreuves anticipées du baccalauréat.

À noter pour les lycées français à l'étranger : l'établissement fournit l'identifiant à utiliser pour créer son dossier.

Conseil aux parents ou tuteurs légaux : vous pouvez également renseigner votre email et numéro de portable dans le dossier de votre enfant pour recevoir messages et alertes Parcoursup. Vous pourrez également recevoir des formations qui organisent des épreuves écrites/orales le rappel des échéances.

Parmi les 21 000 formations dispensant de diplômes reconnus par l'État disponibles via le moteur de recherche de formation :

- **Des formations non sélectives** : les différentes **licences** (dont les licences « accès santé »), les Parcours préparatoires au professorat des écoles (PPPE) et les parcours d'accès aux études de santé (PASS).

**dans la limite des capacités d'accueil _ Priorité académie*

- **Des formations sélectives** : classes **prépa**, BTS, **BUT** (Bachelor universitaire de technologie), formations en soins infirmiers (en **IFSI**) et autres formations paramédicales, formations en travail social (en **EFTS**), écoles **d'ingénieur, de commerce** et de management, **Sciences Po/** Instituts d'Etudes Politiques, écoles **vétérinaires**, formations aux métiers de la culture, du **sport**...

** concours, écrits, oraux etc...*

- **Des formations en apprentissage**

Des informations utiles à consulter sur chaque fiche formation : le taux d'accès, les critères et leur importance, le statut de l'établissement (public/privé), la nature de la formation (sélective /non sélective), les candidats classés en 2022, les frais de scolarité, les débouchés et possibilités de poursuite d'études...

Formuler librement vos vœux sur Parcoursup

- > **Jusqu'à 10 vœux et 10 vœux supplémentaires pour des formations en apprentissage**
- > Pour des **formations sélectives** (Classes prépa, STS, IUT, écoles, IFSI, IEP...) et **non sélectives** (licences, PPPE ou PASS)
- > **Des vœux qui doivent être motivés** : en quelques lignes, le lycéen explique ce qui motive chacun de ses vœux. Il est accompagné par son professeur principal
- > **Des vœux qui n'ont PAS besoin d'être classés** : aucune contrainte de hiérarchisation pour éviter toute autocensure
- > **La date de formulation des vœux n'est pas prise en compte** pour l'examen du dossier
- > **Des vœux qui ne sont connus que de vous** : la formation ne connaît que le vœu qui la concerne

Conseil : diversifiez vos vœux et évitez impérativement de n'en formuler qu'un seul (en 2022, les candidats ont confirmé 12 vœux en moyenne).

Focus sur les vœux multiples : exemples

Vous demandez un BTS « Métiers de la chimie » dans 7 établissements différents

→ Dans votre dossier, ces demandes comptent pour 1 vœu (le BTS) et 7 sous-vœux (les établissements) qui sont décomptés dans la limite des 20 sous-vœux autorisés.

Le regroupement d'instituts de formation en soins infirmiers (IFSI) de l'Université Nantes propose 6 instituts (dont l'IFSI de La Roche sur Yon). Vous demandez 4 instituts au sein de ce regroupement :

→ Dans votre dossier, ces demandes comptent pour 1 vœu (le regroupement d'IFSI) et 4 sous-vœux (les instituts), qui ne sont pas décomptés.

A noter : rassurez-vous, dans votre dossier Parcoursup, un **compteur de vœux** permet de suivre les vœux multiples et sous-vœux formulés.

Focus sur les vœux en apprentissage

- > **Jusqu'à 10 vœux en apprentissage**, en plus des 10 autres vœux autorisés
- > **Pas de date limite pour formuler des vœux en apprentissage** (pour la majorité des formations en apprentissage)
- > **Une rubrique spécifique dans votre dossier pour vos vœux en apprentissage**

Rappel : les centres de formation en apprentissage ont pour mission d'accompagner les candidats en apprentissage pour trouver un employeur et signer un contrat d'apprentissage. Retrouvez des conseils pour trouver un employeur sur [Parcoursup.fr](https://www.parcoursup.fr)

Finaliser son dossier et confirmer vos vœux

Pour que les vœux saisis deviennent définitifs sur Parcoursup, les candidats doivent obligatoirement :

> Compléter leur dossier :

- > projet de formation motivé pour chaque vœu formulé
- > rubrique « préférence et autres projets »
- > pièces complémentaires demandées par certaines formations
- > rubrique « activités et centres d'intérêt » (facultative)

> Confirmer chacun de leurs vœux

**Un vœu non confirmé avant le 6 avril 2023 (23h59 - heure de Paris)
ne sera pas examiné par la formation**

- le projet de formation motivé
 - les pièces complémentaires *demandées par certaines formations*
 - la rubrique **Activités et centres d'intérêt** (*facultative : activités extra scolaires...*)
 - la **fiche Avenir** renseignée par le lycée
 - Des informations sur votre parcours spécifique (sections européennes, internationales ou bi-bac) ou votre participation aux cordées de la réussite (*seulement si vous le souhaitez*)
 - Les bulletins scolaires et notes du baccalauréat :
 - **Année de première** : bulletins scolaires et les notes des épreuves anticipées de français et celles au titre du contrôle continu du baccalauréat (pour les lycéens généraux et technologiques)
 - **Année de terminale** : bulletins scolaires des 1^{er} et 2^e trimestres (ou 1^{er} semestre), notes des épreuves terminales des deux enseignements de spécialité (pour les lycéens généraux et technologiques)
- Important*** : ***Parcoursup ne décide pas de votre affectation. Ce sont les enseignants des formations du supérieur qui définissent les critères, examinent votre dossier, font des propositions auxquelles vous répondez***

3

1^{er} Juin 2023 > 13 Juillet 2023

Je reçois les réponses des formations et je décide

JEUDI 1^{er} JUIN — DÉBUT DE LA PHASE D'ADMISSION PRINCIPALE

Je consulte les réponses des formations sur la plateforme.

Je reçois les propositions d'admission au fur et à mesure et en continu. Puis j'y réponds dans les délais indiqués par la plateforme.

JEUDI 15 JUIN

La phase d'admission complémentaire est ouverte. Jusqu'au 12 septembre, je peux formuler **jusqu'à 10 nouveaux vœux** dans les formations qui ont encore des places disponibles.



MARDI 4 JUILLET



Résultats du baccalauréat.

Après les résultats du bac, si j'ai définitivement accepté une formation, j'effectue mon inscription auprès de l'établissement que j'ai choisi.

JEUDI 13 JUILLET — FIN DE LA PHASE PRINCIPALE

Dernier jour pour accepter une proposition reçue lors de cette phase.

À PARTIR DU 1^{er} JUIN

Accompagnement personnalisé des candidats qui n'ont pas reçu de proposition d'admission par les commissions d'accès à l'enseignement supérieur (CAES).

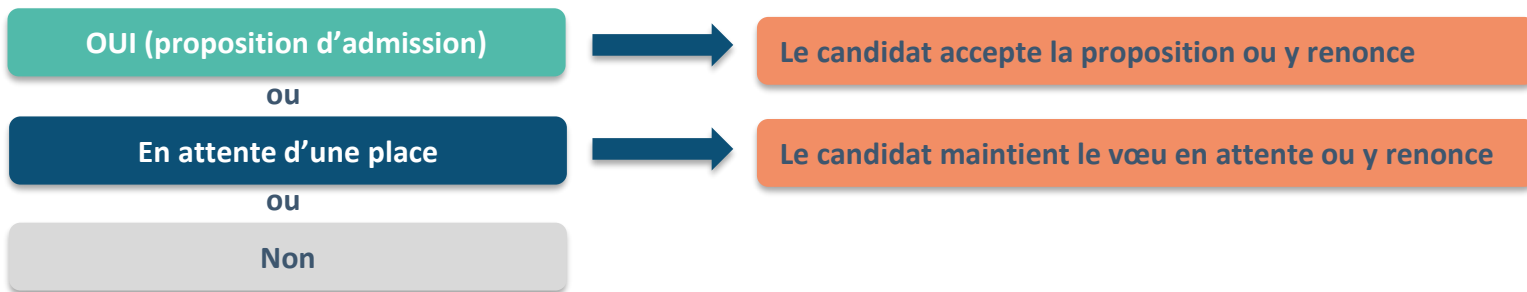


La phase d'admission principale : 1^{er} juin au 13 juillet 2023

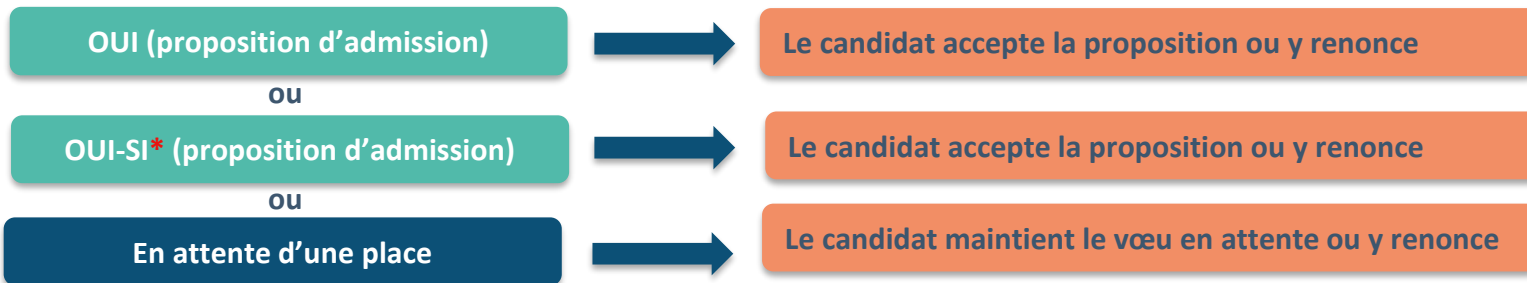
- > Avant le démarrage de la phase de la phase d'admission, repensez à vos vœux, à ceux qui vous intéressent vraiment car **il faudra faire un choix**.
- > Les candidats consultent **les réponses des formations le 1er juin 2023**
- > **Ils reçoivent les propositions d'admission au fur et à mesure et en continu** : chaque fois qu'un candidat fait un choix entre plusieurs propositions, il libère des places qui sont immédiatement proposées à d'autres candidats en liste d'attente.
- > Les candidats doivent obligatoirement **répondre** à chaque proposition d'admission reçue **avant la date limite indiquée dans leur dossier**. En l'absence de réponse, la proposition est retirée.
- > Parcoursup permet aux candidats de changer d'avis au fur et à mesure des propositions reçues. **Parcoursup permet de conserver les vœux en attente et les candidats peuvent suivre la situation qui évolue en fonction des places libérées**. Des indicateurs seront disponibles pour chaque vœu

Les réponses des formations et les choix des candidats

> Formation sélective (BTS, BUT, classe prépa, IFSI, écoles, ...)



> Formation non sélective (licences, PPPE, PASS)



* Oui-si : le candidat est accepté à condition de suivre un parcours de réussite (remise à niveau, tutorat..)

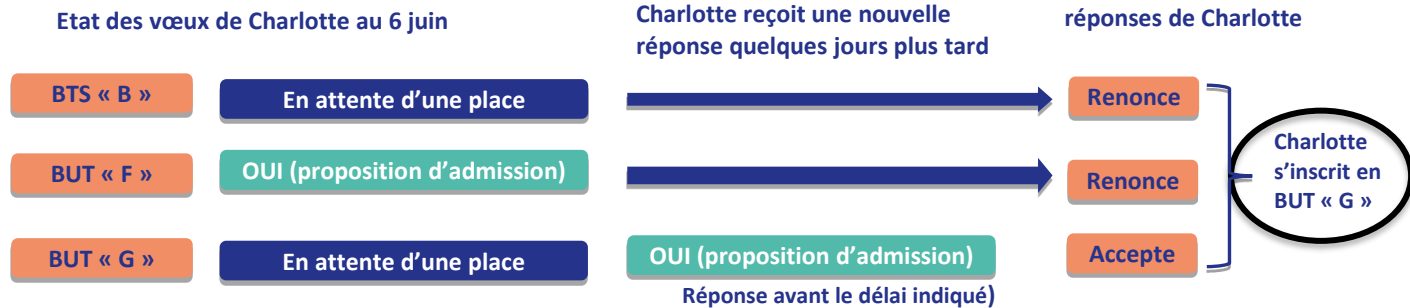
→ Charlotte a fait 8 vœux, tous confirmés.

| Vœux de Charlotte | 1 juin : réponses des établissements | 1 juin : réponses de Charlotte |
|-------------------|---|--------------------------------|
| CPGE « A » | OUI (proposition d'admission) Réponse avant délais indiqués | Renonce |
| ★ BTS « B » | En attente d'une place | Maintient |
| Licence « C » | OUI – SI (proposition d'admission) Réponse avant les délais indiqués | Renonce |
| CPGE « D » | NON | |
| Licence « E » | OUI – SI (proposition d'admission) Réponse avant les délais indiqués | Renonce |
| ★ BUT « F » | OUI (proposition d'admission) Réponse avant les délais indiqués | Accepte |
| ★ BUT « G » | En attente d'une place | Maintient |
| CPGE « H » | En attente d'une place | Renonce |

La procédure continue

→ C'est la proposition qu'elle accepte à cette date

➔ Le 6 juin, Charlotte reçoit une nouvelle proposition d'admission pour le BUT « G », vœu maintenu en attente :

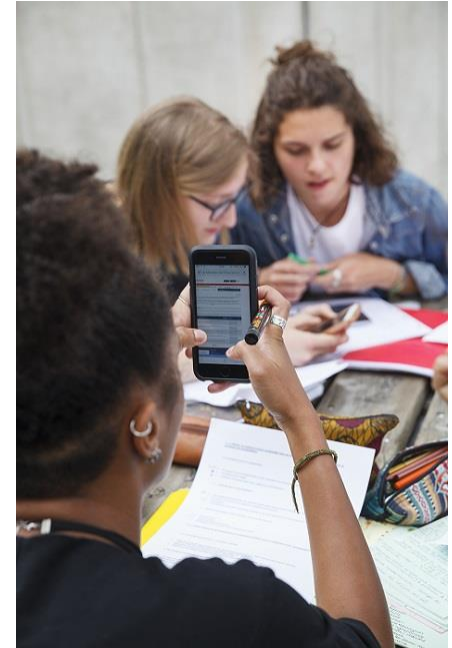


- Charlotte accepte la proposition d'admission au BUT « G ».
- Elle renonce donc au BUT « F » qu'elle avait précédemment accepté et renonce aussi à son vœu de BTS « B » en attente.
- Il ne lui reste plus qu'à s'inscrire administrativement au BUT « G » une fois les résultats du bac connus.

Des alertes dès qu'un candidat reçoit une proposition d'admission

- > **par SMS et par mail dans sa messagerie personnelle** (rappel : une adresse mail valide et régulièrement consultée et un numéro de portable sont demandés au moment de l'inscription Parcoursup)
- > **par notification sur l'application Parcoursup** (application téléchargeable à partir du 1^{er} juin 2023)
- > **dans la messagerie intégrée au dossier** candidat sur Parcoursup

Info : les parents sont également prévenus lorsqu'ils ont renseigné leur adresse mail et leur numéro de portable dans le dossier Parcoursup de leur enfant



Un appui aux lycéens boursiers

- > **Une priorité accordée aux lycéens boursiers** dans chaque formation, y compris les plus sélectives
- > **Une aide financière de 500 € aux lycéens boursiers** qui s'inscrivent dans une formation située en dehors de leur académie de résidence

Une prise en compte de la participation aux cordées de la réussite

- > Les **formations prenant en compte la participation aux cordées de la réussite le signalent** sur la fiche de présentation de la formation (rubrique « comprendre les critères d'analyse des candidatures »)
- > L'information sur la **participation aux cordées de la réussite** est remontée par les proviseurs
- > **Le lycéen décide** s'il souhaite que cette information soit portée à la connaissance des formations

Des places prioritaires pour les lycéens pro. et techno. dans les formations dans lesquelles ils réussissent le mieux

- > Un nombre de **places en BTS est priorisé pour les bacheliers professionnels**
- > Un nombre de **places en BUT est priorisé pour les bacheliers technologiques**

L'inscription administrative dans la formation choisie

Après **avoir accepté définitivement la proposition d'admission de son choix et après avoir eu ses résultats au baccalauréat**, le lycéen procède à son inscription administrative.

L'inscription administrative se fait **directement auprès de l'établissement choisi** et pas sur Parcoursup.

Les modalités d'inscription sont propres à chaque établissement :

- Consulter les modalités d'inscription indiquées dans le dossier candidat sur Parcoursup.
- **Respecter la date limite indiquée.**
- Si le futur étudiant s'inscrit dans une formation en dehors de Parcoursup, il doit **obligatoirement** remettre une attestation de désinscription ou de non inscription sur Parcoursup qu'il télécharge via la plateforme.

Des solutions pour les candidats qui n'ont pas reçu de proposition d'admission

- > **Dès le 1er juin 2023** : les lycéens qui n'ont fait que des demandes en formations sélectives et qui n'ont reçu que des réponses négatives peuvent **demandeur un accompagnement individuel ou collectif au lycée ou dans un CIO pour définir un nouveau projet d'orientation et préparer la phase complémentaire**
- > **Du 15 juin au 12 septembre 2023** : pendant la **phase complémentaire**, les lycéens peuvent **formuler jusqu'à 10 nouveaux vœux et répondre aux propositions dans des formations disposant de places disponibles**
- > **A partir du 1er juillet 2023** : les candidats n'ayant pas eu de proposition peuvent solliciter depuis leur dossier **l'accompagnement de la Commission d'Accès à l'Enseignement Supérieur (CAES)** de leur académie : elle étudie leur dossier et les aide à trouver une formation au plus près de leur projet en fonction des places disponibles

- **Prendre connaissance du calendrier 2023**, des modalités de fonctionnement de la plateforme et des vidéos tutos pour vous familiariser avec la procédure
- **Ne pas attendre la dernière minute** pour préparer son projet d'orientation : explorer le moteur de recherche des formations, consulter les fiches des formations qui vous intéressent et aidez vous des chiffres clés
- **Ne restez pas seuls à vos questions** : échangez au sein de votre lycée et profiter des opportunités de rencontres avec les enseignants et étudiants du supérieur : salons d'orientation, Lives Parcoursup, journées portes ouvertes
- **Anticipez le déroulement de la phase d'admission**, en vous aidant des conseils des enseignants du supérieur et des chiffres clés renseignés dans les fiches des formations
- **Faites les vœux pour des formations qui vous intéressent, ne vous autocensurez pas, pensez à diversifier vos vœux et évitez de ne formuler qu'un seul vœu**

Des services pour vous informer et répondre à vos questions tout au long de la procédure

- > **Le numéro vert (à partir du 18 janvier 2023) : 0 800 400 070** (Numéros spécifiques pour l'Outre-mer indiqués sur Parcoursup.fr)
- > **La messagerie contact** depuis le dossier candidat
- > **Les réseaux sociaux pour suivre l'actualité de Parcoursup et recevoir des conseils** (Parcoursup_info sur Twitter et Parcoursupinfo sur Instagram et Facebook)

Demande de bourse et/ou de logement

- **Créer son dossier social étudiant (DSE)** sur www.messervices.etudiant.gouv.fr pour demander une bourse et/ou un logement avant le 15 mai 2023.
- **Les demandes de logement en résidence universitaire** peuvent être effectuées jusqu'à la rentrée en septembre